

ODS-EKN® Vlinderklep  
dubbelexcentrisch  
en zacht dichtend

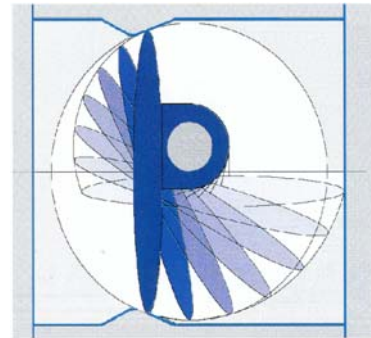


**ODS**

**balli klöckner** multi metal distribution

# Argumenten voor het toepassen van ODS-VAG EKN<sup>®</sup> vlinderkleppen:

ODS-VAG vlinderkleppen worden sinds meer dan 50 jaar in verschillende constructies gemaakt. Zij hebben zich wereldwijd onder verschillende bedrijfscondities bewezen. Uit de ervaringen ontstond het concept van de ODS-VAG EKN vlinderklep. Inmiddels is het een vast onderdeel van leidingnetten en -werken voor de waterverzorging en gemeentelijke gas- en waternetten. DIN-DVGW-toelating voor gas en water, en KIWA-toelating voor drinkwater zijn tot en met DN 1200 voorhanden.



## Het programma

- Drukklasse PN 6..PN 40
  - Doorlaten DN 150..2400
  - Standaard uitvoering met haakse wormwielkast
  - Aandrijfsoorten
    - met handwiel
    - met elektrische aandrijving
    - met hydraulische of pneumatische aandrijving
  - Met remeenschap, als veiligheidsafsluiter
  - Speciale uitvoeringen op aanvraag
    - staal, gelast
    - met laseinden
    - toelaatbare temp. tot 200 °C
    - berubberde uitvoering
    - Elastomeren voor iedere toepassing
- EPDM, NBR, Viton, PUR

## Aandrijving

- zelfremmend
- waterdicht
- ISO-flens en asaansluiting
- massieve verstelbare eind-aanslag
- Aandrijving is per 90 ° verzet te monteren

## Corrosiebescherming

- epoxy-poedercoating (EP-P) volgens GSK-Gütevorschriften en KIWA-voorschriften
- varianten zijn inwendig geëmailleerd of berubberd en uitwendig grondemail en kunst-harslak

## Lagering van de klepschijf

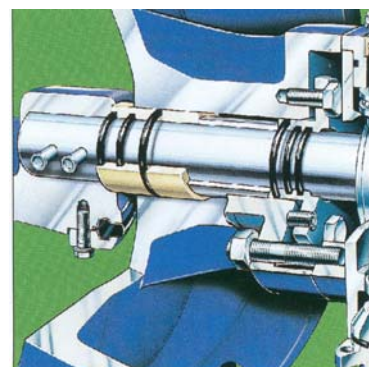
- De assen van roestvaststaal zijn door dubbele o-ring afdichting, volledig ingekapseld
- De lagerbussen van brons garanderen een lange en zekere levensduur door zelf-smeer eigenschappen
- Een zekere bedienbaarheid, ook bij wisselende belasting van het leidingsysteem
- Geen ophoping van stilstaand water

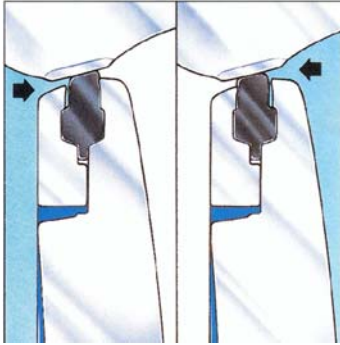
## Vormgeving van de klepschijf

- Door computeranalyse geoptimaliseerde vorm
- Resultaat is een zeer gering drukverlies

## Dubbel excentrisch gelagerd

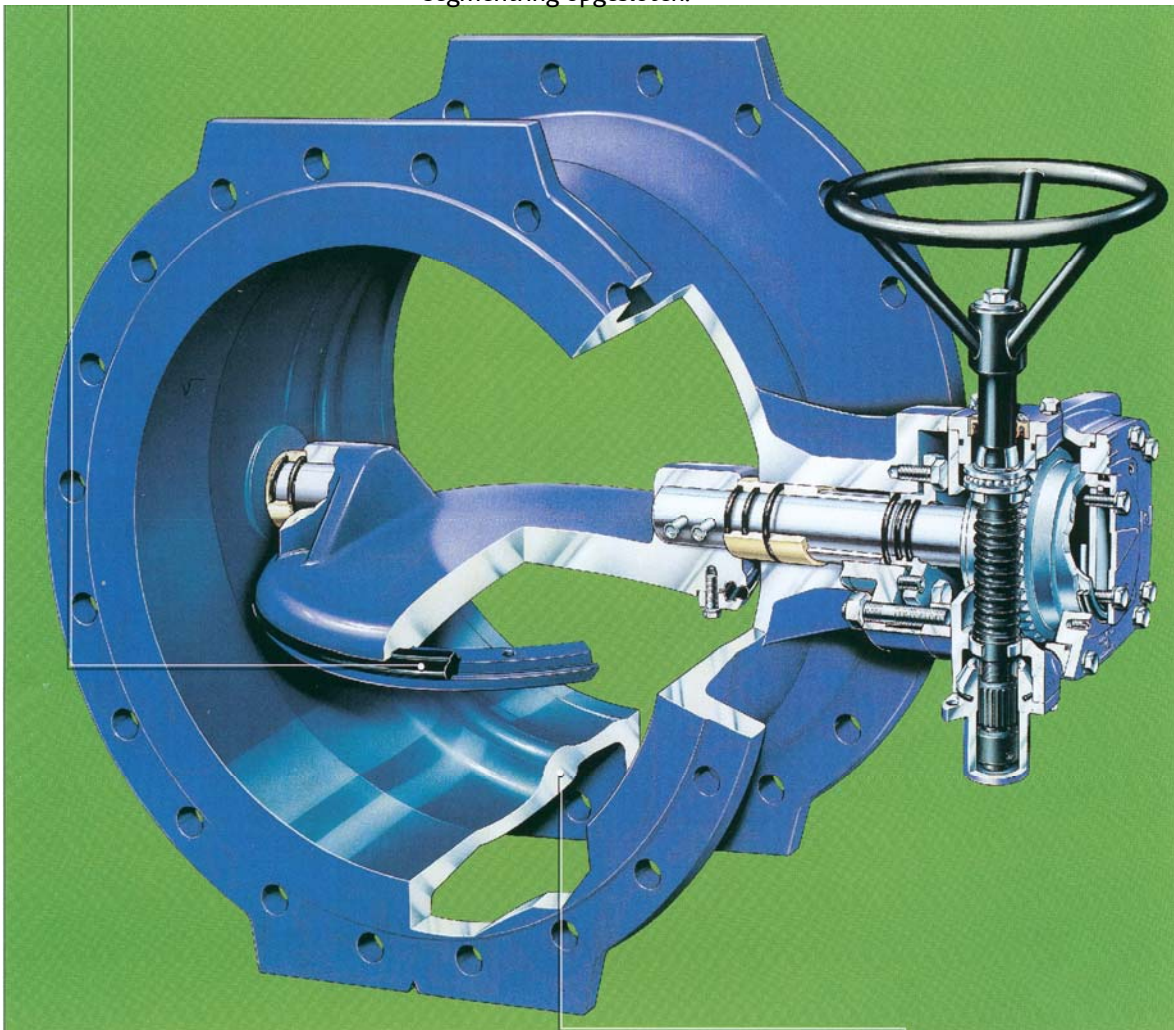
- Optimaal intrekken van de dichtring in de zitting
- Aanmerkelijke reductie van de belasting op de dichtring
- Hoge levensduur door geringe slijtage aan de dichtring
- Hoge dichtingkracht bij een geringe bedieningskracht
- geheel onbelaste dichtring in de open-stand
- De dichtring wordt niet onderbroken door een aslager
- De dichtring kan in de openstand verwisseld worden, zonder demontage van de klepschijf





### Afdichtring als geprofileerde elastomeer-dichtring

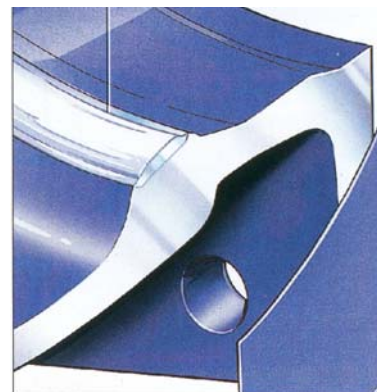
- Automatisch dichtstelsysteem. De bedrijfsdruk versterkt de afdichtwerking, onafhankelijk van de stroomrichting
- Door de vorm van het profiel is de dichtring stabiel tussen klepschijf en de segmentring opgesloten.



### Zitting op het huis, met uitstekende glijeigenschappen

- Ingelaste nikkellegering, microfinishend. Resterende delen voorzien van epoxy-poedercoating
- zeer corrosiebestendig en slijtvast

Alternatief: Email

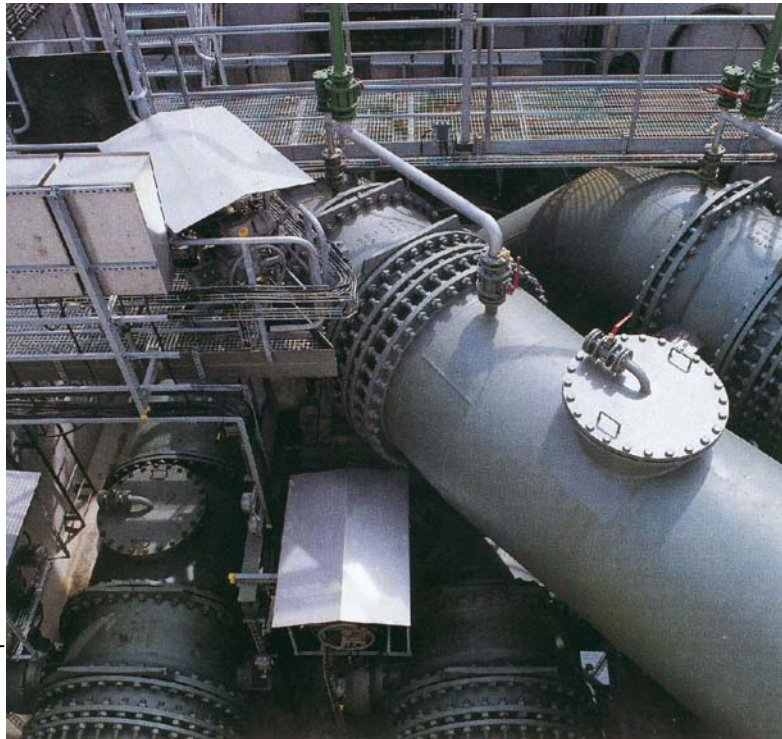


ODS EKN vlinder-  
klep in een koel-  
watercentrale



EKN vlinderklep en  
kogelkraan KHW

ODS EKN vlinder-  
klep met veiligheids-  
dubbel-elkro-  
aandrijving



Verdere technische details  
zie KAT 1310-A / KAT 1311-A

**ODS**

**balli klöckner** multi metal distribution

ODS B.V.  
Branchegroep Nuts  
Donk 6, 2991 LE Barendrecht  
Postbus 69, 2990 AB  
Barendrecht  
Tel. +31 (0)180 640 883  
Fax. +31 (0) 180 640 211  
Internet: [www.odsbv.nl](http://www.odsbv.nl)  
e-mail: [nuts@odsbv.nl](mailto:nuts@odsbv.nl)

EKN vlinderklep  
met valgewicht-  
aandrijving, DN 1200,  
als veiligheidsafsluiter

