

# VAG DUOJET® 264

## Be- und Entlüftungsventil

PN 10/16/25  
Einkammerausführung  
aus Gusseisen mit Kugelgraphit GGG-40



VAG-  
Armaturen  
GmbH

**VAG**

# VAG DUOJET® 264

## Single Air Valve

PN 10/16/25  
single chamber  
of ductile cast iron GGG-40

### Technische Information / Technical Information



**D** **GB**

**KAT 19 12-A**

7. Ausgabe/7<sup>th</sup> edition: 07/2000

## Verwendungsbereich

## Druckprüfung nach DIN 3230 Teil 4

DN	PN	Zulässiger Betriebsüberdruck	Zulässige Betriebstemperatur für neutrale Flüssigkeiten	Prüfdruck in bar mit Wasser im Gehäuse und Abschluss
mm	bar	bar	°C	
200	10	10	50	15
50...200	16	16	50	24
50...200	25	25	50	37,5

- Mindestdruck für die Abdichtung = 0,3 bar
- Bei Betriebsdruck 0,1...1,0 bar wird Flachdichtung Teil 8 gegen eine weichere abgesetzte Dichtung Teil 8A ausgetauscht, mit Aufkleber gekennzeichnet. Bei Bestellung Betriebsdruck angeben!
- Druckstufe PN 40 auf Anfrage

## Konstruktionsmerkmale

Vom Durchflussmedium direkt betätigtes Luftventil zur automatischen Be- und Entlüftung von Zubringer-, Haupt- und Versorgungsleitungen.

**Kleiner Entlüftungsquerschnitt:**  
Entlüften kleinerer Luftmengen unter vollem innerem Überdruck während des Betriebes.

**Für den Einbau und Betrieb ist die Betriebsanleitung KAT 1912-B maßgebend und zu beachten!**

**Großer Entlüftungsquerschnitt:**  
Be- und Entlüften großer Luftmengen beim Anfahren, Abschalten oder anderen Betriebsfällen.

**Korrosionsschutz**  
Innen und aussen elektrostatische Kunststoffbeschichtung EP-P, blau, RAL 5005. Der Korrosionsschutz entspricht den KTW-Empfehlungen.

Pos.	PN	DN	Ausführung	Katalogbezeichnung
1	10	200	mit Flanschanschluss	19 12 01
2	16	50...200		19 12 02
3	25	50...200		19 12 03
4	16	50	mit Gew.-Anschluss G2	19 12 04
5	1	50,80	für Betriebsdruck 0,1...1 bar	19 12 05

## Rating

## Test pressure per DIN 3230 part 4

DN	PN	Admissible positive working pressure	Admissible operating temperature for neutral liquids	Test pressure in bar hydrostatic body and seat
mm	bar	bar	°C	
200	10	10	50	15
50...200	16	16	50	24
50...200	25	25	50	37,5

- Min. pressure required to seal = 0,3 bar
- At a working pressure of 0.1 to 1.0 bar, the flat seal, part no. 8 is replaced by a softer offset seal part no. 8A, which is marked by a stick-on label. Please state operating pressure when ordering.
- Pressure range PN 40 on request

## Design features

Automatic air venting of the working fluid, for feed, main and supply lines.

**Small venting cross-section:**  
Permits venting of small volumes of air under full internal pressure without interruption of operation.

**Operating manual KAT 19 12-B applies for installation and operation and must be followed.**

**Large venting cross-section:**  
Permits passage of large volumes of air for vacuum breaking and venting on start-up, close-down, and other operating conditions.

**Corrosion protection**  
Internal and outside, with epoxy powder coating (EP-P), blue, RAL 5005. KTW Approval, GSK-quality.

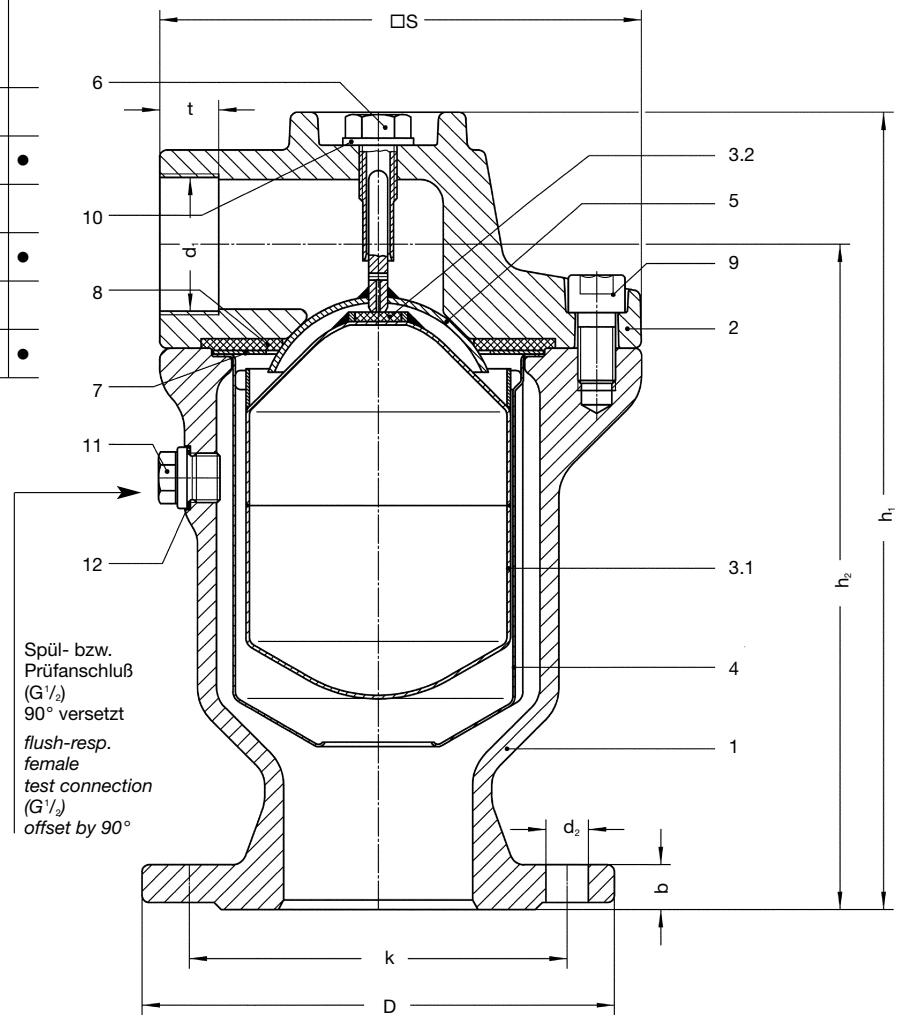
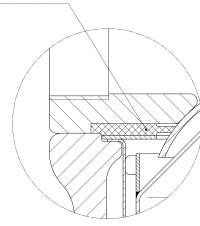
Item	PN	DN	Design	Catalogue No.
1	10	200	with flange connection	19 12 01
2	16	50...200		19 12 02
3	25	50...200		19 12 03
4	16	50	with thread connection G2	19 12 04
5	1	50,80	for positive working pressure 0,1...1 bar	19 12 05

# Teilleiste, Abmessungen / Parts list, Dimensions

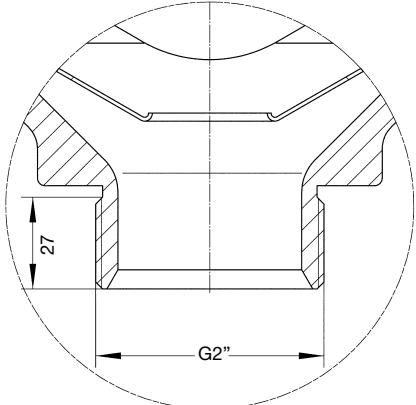
Teil Part	Benennung Description	Werkstoff Material	1)	2)
1	Gehäuse Body	GGG-40		
2	Deckel Cover	GGG-40		
3.1	Schwimmer Float	1.4571 DN 50 PN 10/16 = Hostalen	●	
3.2	Dichtung Gasket	EPDM	●	●
4	Schale Shell body	1.4541		
5	Absperrglocke Shut-off device	1.4305	●	
6	Führungsschraube Lead screw			
7	Stützscheibe Disk	1.4541	●	
8/ 8A	Flachdichtung Gasket	EPDM	●	●
9	Zylinderschraube Cylindrical screw	DIN 6912 nichtr. Stahl A4 stainl. steel A4		
10	Scheibe Washer	A 2	●	●
11	Verschlußschraube Plug screw	DIN 910 nichtr. Stahl A4 stainl. steel A4		
12	Dichtring Gasket	DIN 7603 Centellen	●	●

1) Empfohlene Ersatzteile / Recommended spare parts  
2) Verschleißteile / Parts subject to wear

8A wahlweise mit Sonderdichtung / optional with special gasket



wahlweise/optional (DN 50 PN 16)

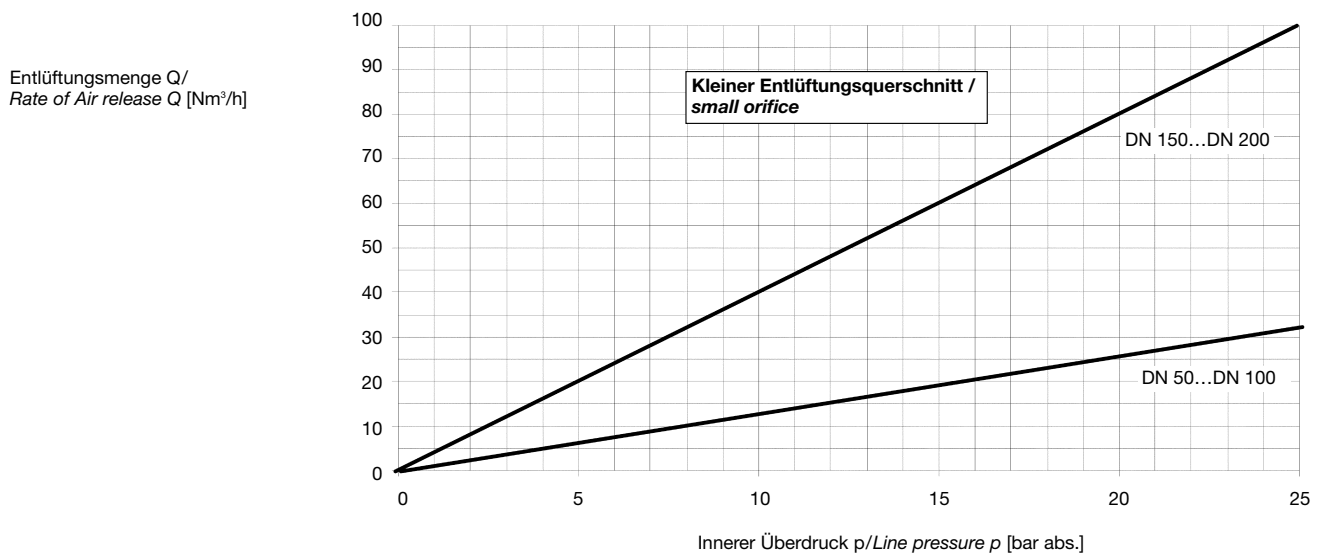
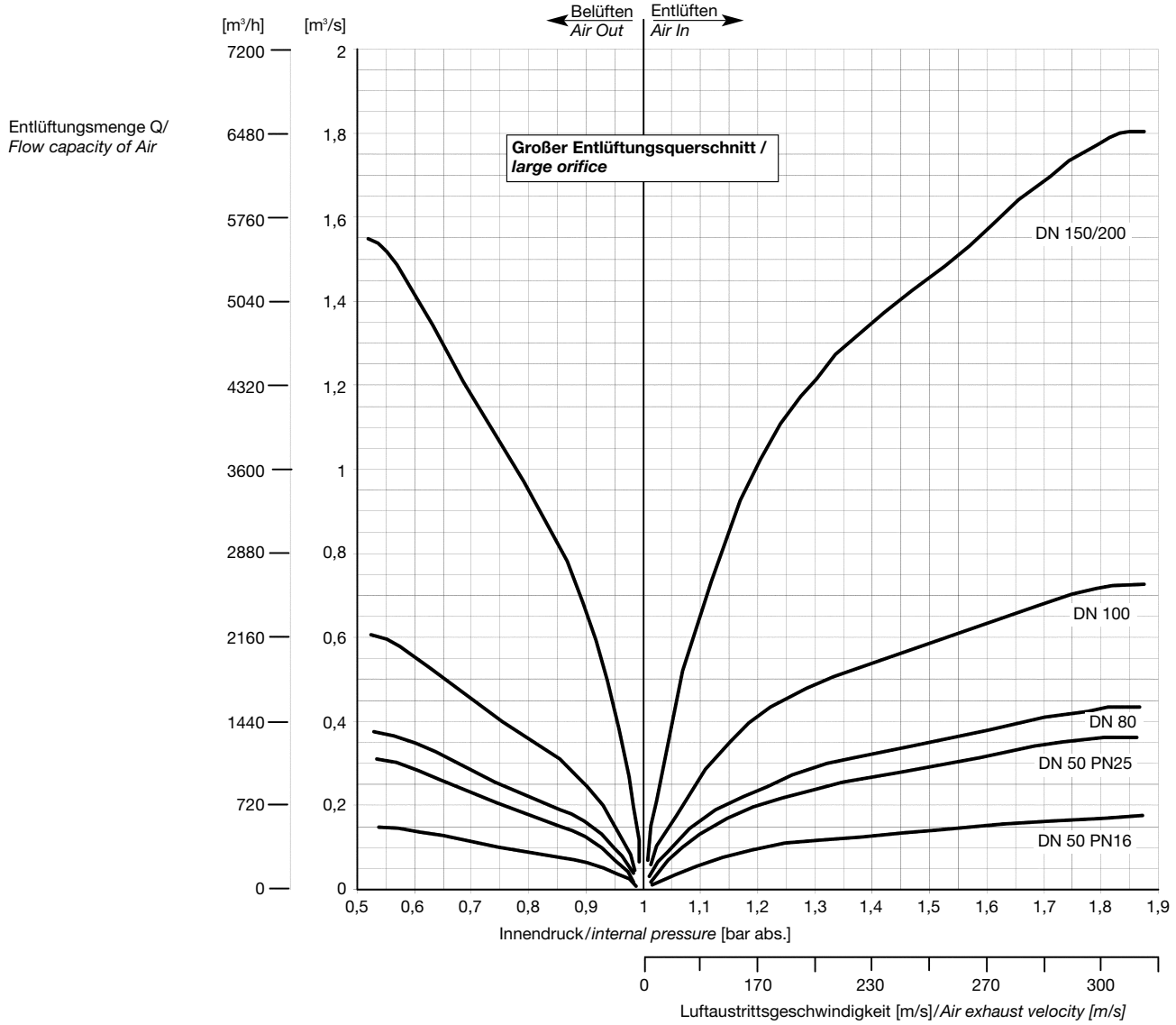


Spül- bzw. Prüfanschluß (G<sup>1/2</sup>) 90° versetzt  
flush-resp. female test connection (G<sup>1/2</sup>) offset by 90°

Maße in mm / Dimensions in mm

Nennweite / Nominal size		DN	50	50	80	100	150	200	
Baumaße / Dimensions		d <sub>1</sub>	DIN-ISO 228-1						
		d <sub>1</sub>	G 1 1/4	G 2	G 2	G 2 1/2	G 4	G 4	
		h <sub>1</sub>	280	340	340	380	510	510	
		h <sub>2</sub>	240	282	282	317	423	423	
		□s	160	185	185	205	260	260	
		t	20	25	25	30	40	40	
		Netto-Gewicht / Net weight kg ≈	15	25	25	28	56	75	
		Raumbedarf / Volume m <sup>3</sup> ≈	0,010	0,015	0,015	0,020	0,040	0,040	
Flanschabmessungen nach / Flange dimensions acc. EN 1092-2		PN 10	Lochanzahl / Holes off alle anderen Maße siehe bei PN 16/all other dimensions acc. PN 16						
		PN 16	D	165	165	200	220	285	340
			k	125	125	160	180	240	295
			Lochanzahl / Holes, off	4	4	8	8	8	12
			d <sub>2</sub>	18	18	18	18	22	22
			b	19	19	19	19	19	20
		PN 25	D	-	165	200	235	300	360
			k	-	125	160	190	250	310
			Lochanzahl / Holes, off	-	4	8	8	8	12
			d <sub>2</sub>	-	18	18	22	26	26
			b	-	19	19	19	20	22

# Be- und Entlüftungsmenge / Rate of entering air- and of air release



Darstellungen unverbindlich.  
Technische Änderungen vorbehalten.

Illustrations are subject to change.  
We reserve the right to make technical modifications.



**VAG-  
Armaturen  
GmbH**

Carl-Reuther-Straße 1  
D-68305 Mannheim  
Postfach 31 05 48  
D-68265 Mannheim  
Telefon (06 21) 749-0  
Telefax (06 21) 749-2153  
Internet: www.vag-armaturen.com

**Bopp & Reuther**  
Group



© 2000 by VAG-Armaturen GmbH

**VAG**

VAG DUOJET® 264 Be- und Entlüftungsventil /  
VAG DUOJET® 264 Single Air Valve