

VAG BEV-E Be- und Entlüftungsventil

PN 16 / 25

Einkammerausführung mit Gewindeanschluss
aus Gusseisen mit Lamellengraphit



VAG-
Armaturen
GmbH

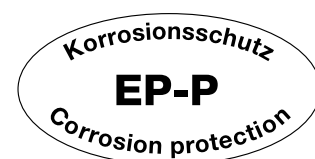
VAG

VAG BEV-E Single Air Valve

PN 16 / 25

single chamber with thread connection
of cast iron with lamellar graphite

Technische Information / Technical Information



D GB

KAT 1943-A

2. Ausgabe/2nd edition: 02/2002

Verwendungsbereich

Druckprüfung nach DIN 3230 Teil 4

Anschlussgewinde DIN ISO 228-1 G ...	PN bar	Zulässiger Betriebsüberdruck bar	Zulässige Betriebstemperatur für neutrale Flüssigkeiten °C	Prüfdruck in bar mit Wasser im Gehäuse und Abschluss
³ / ₄	16	16	50	21
1	25	25		37,5
1 ¹ / ₄				

Mindestdruck für die Abdichtung = 0,3 bar

Konstruktionsmerkmale

Vom Durchflussmedium direkt betätigtes Einkammer-Ventil. Zum Be- und Entlüften kleiner Luftmengen während des Betriebes von Hauswasserleitungen. Zum Aufschrauben auf die Rohrleitung. Mit Hilfe des integrierten, handbetätigten Entlüftungsventil (T. 8) kann die Entlüftungsdauer einer Rohrleitung verkürzt werden.

Korrosionsschutz

Innen und aussen elektrostatische Kunststoffbeschichtung EP-P, blau, RAL 5005. Der Korrosionsschutz entspricht den KTW-Empfehlungen.

Gewindeanschluss

Zylindrisches Innengewinde
DIN ISO 228-1 G ³/₄" , G 1" , G 1¹/₄"

Für fachgerechten Einbau und sichere Bedienung ist unsere Einbau- und Bedienungsanweisung „Armaturen“ maßgebend.

Pos.	Gewindeanschluss	Katalogbezeichnung	
		PN 16	PN 25
1	G 3/4"	194301	194304
2	G 1"	194302	194305
3	G 1 1/4"	194303	194306

Rating

Pressure test per DIN 3230 Part 4

Thread connection DIN ISO 228-1 G ...	PN bar	Admissible working pressure bar	Admissible operating temperature for neutral liquids °C	Test pressure in bar with water hydrostatic body and hydrostatic seat
³ / ₄	16	16	50	21
1	25	25		37,5
1 ¹ / ₄				

Minimum internal pressure required to seal the air orifice = 0,3 bar

Design features

Single chamber air valve, directly operated by the flow medium. For discharge and intake of small air volumes in domestic water supply systems during service.

To be screwed on the pipeline. With aid of the integrated hand operated breather (P. 8) the period of air release can be shortened.

Corrosion protection

Internal and outside, with epoxy powder coating (EP-P), blue, RAL 5005. KTW Approval, GSK-quality.

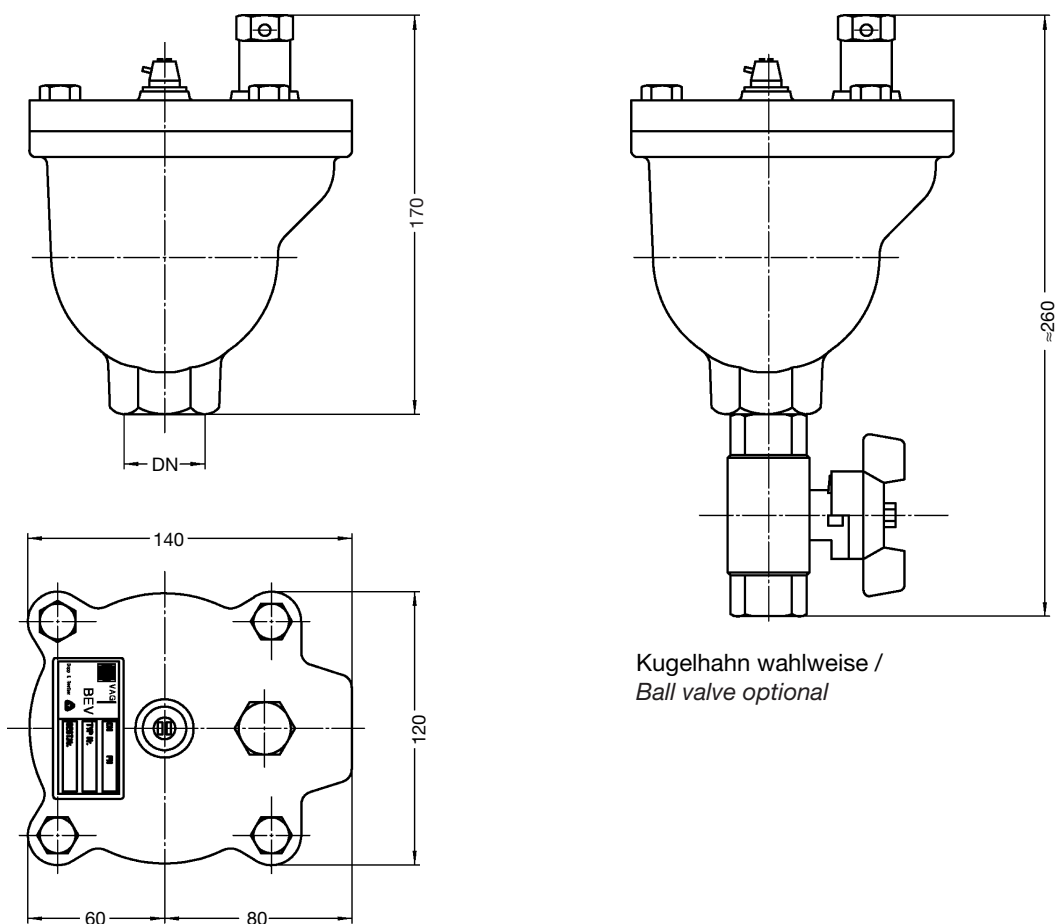
Threaded connection

Female thread
DIN ISO 228-1 G ³/₄" , G 1" , G 1¹/₄"

For expert erection and safe operation observe our installation and operating instructions for valves.

Item	Thread connection	Catalogue No.	
		PN 16	PN 25
1	G 3/4"	194301	194304
2	G 1"	194302	194305
3	G 1 1/4"	194303	194306

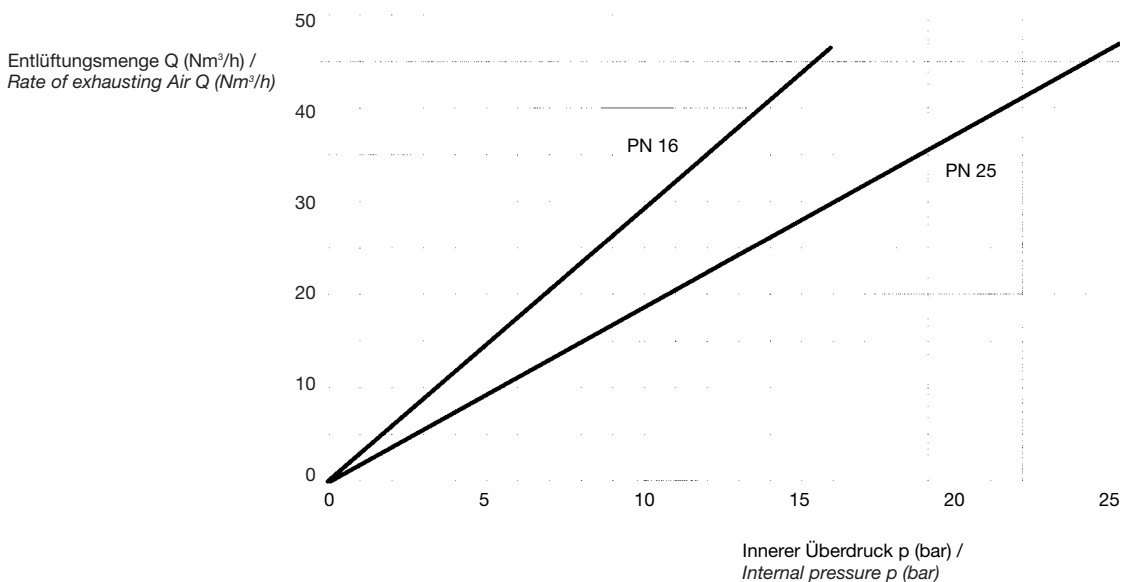
Abmessungen / Dimensions

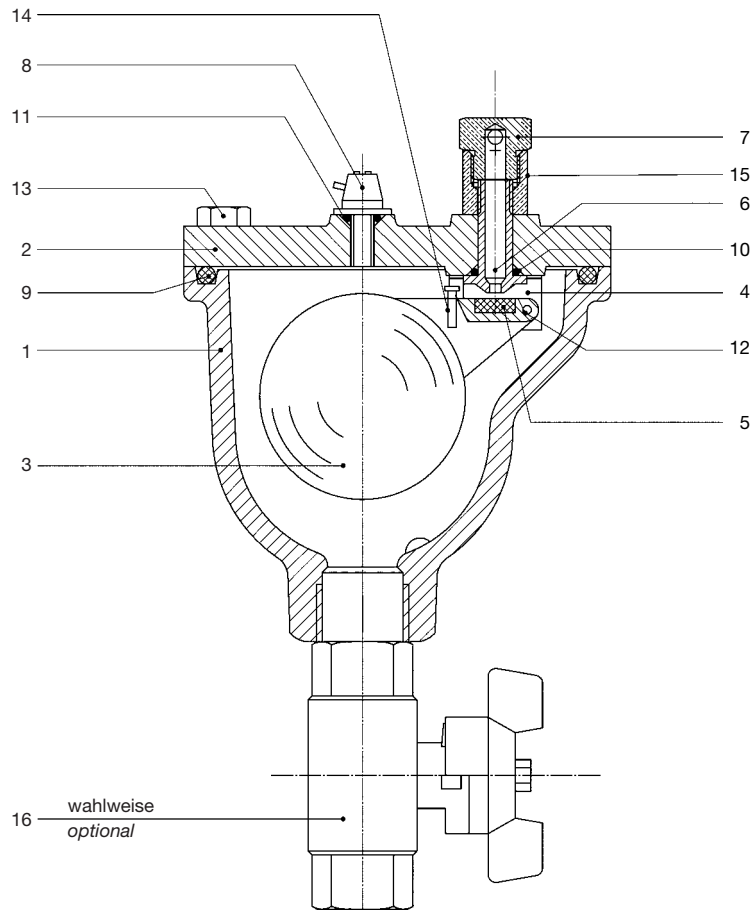


Gewindeanschluss / Threaded connection	G	3/4"	1"	1 1/4"
Gewicht ohne Kugelhahn / weight without ball valve (kg)		4,5	4,5	4,5

Entlüftungsmenge / Rate of exhausting air

Entlüftungsmenge unter vollem inneren Überdruck /
Rate of exhausting air when pipe is under pressure





Teil Part	Benennung	Description	Werkstoff / Material	1)	2)
1	Gehäuse	Body	GG 25		
2	Deckel	Cover	GG 25		
3	Schwimmer	Float	Polyethylen		
4	Scharnier	Hinghe	1.4301		
5	Dichtring	Sealing	NBR, 70 Sh A	●	●
6	Düse	Nozzle	Bronze		
7	Abdeckung	Cap	Bronze		
8	Entlüftungsventil	Breather Valve	Bronze		
9	O-Ring	O-ring	NBR, 70 Sh A	●	●
10	O-Ring	O-ring	NBR, 70 Sh A	●	●
11	O-Ring	O-ring	NBR, 70 Sh A	●	●
12	Stift	Pin	Bronze		
13	Sechskantschraube	Screw	A2-70		
14	Sechskantschraube	Screw	A2-70		
15	Kupplung	Coupling	Bronze		
16	Kugelhahn	Ball Valve	-		

1) Empfohlene Ersatzteile / Recommended spare parts

2) Verschleißteile / Parts subject to wear

Darstellungen unverbindlich.
Technische Änderungen vorbehalten.

Illustrations are subject to change.
We reserve the right to make technical modifications.



**VAG-
Armaturen
GmbH**

Carl-Reuther-Straße 1
D-68305 Mannheim
Postfach 31 05 48
D-68265 Mannheim
Telefon (06 21) 749-0
Telefax (06 21) 749-21 53
Internet: www.vag-armaturen.com



Bopp & Reuther
Group



© 2002 by VAG-Armaturen GmbH